

# Aktiv gegen Rückenschmerz: Das BIRTH-Programm



**Roland Klinik**  
Kompetenz in Bewegung

## Gut und aktiv leben trotz Rückenschmerzen

---

**Chronische Rückenschmerzen sind nicht nur weit verbreitet, sie gehören auch zu den häufigsten Ursachen für langfristige Arbeitsunfähigkeit und frühzeitige Verrentung. Nahezu jeder wird zeitlebens einmal von Rückenschmerzen geplagt. Dagegen wollen wir etwas tun: Die Betroffenen sollen trotz Schmerz wieder zu mehr Lebensqualität gelangen. Das BIRTH-Programm bietet die Chance, aus dem schmerzhaften Teufelskreis ausubrechen.**

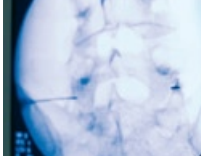
---



## BIRTH – aktiv gegen Rückenschmerzen

•• Gerade Rückenschmerzen werden schnell chronisch. In vielen Fällen kann auch mit Hilfe modernster diagnostischer Maßnahmen, wie zum Beispiel Computer- und Kernspintomographie, die genaue Ursache nicht geklärt werden. Wenn Schmerzen chronifizieren, entsteht ein eigenständiges Krankheitsbild, bei dem neben biologischen auch soziale und psychologische Faktoren eine wichtige Rolle spielen.

Genau hier setzt das BIRTH-Programm des Wirbelsäulenzentrums in der Roland-Klinik an. Die multimodale **Bremer integrative Rückentherapie** vereint alle Disziplinen, die für eine effektive Behandlung von dauerhaften Rückenschmerzen sinnvoll sind: Orthopäden, Schmerztherapeuten, Psychologen und Physiotherapeuten arbeiten eng zusammen und bieten Ihnen ein umfassendes Therapiekonzept auf höchstem medizinischen Niveau.



BIRTH kombiniert innovative Therapieformen: zum Beispiel auch die minimalinvasive rückenmarksnahe Schmerzbehandlung.

## Ganzheitlich engagiert für mehr Lebensqualität

.. Die Behandlung erfolgt stationär im Wirbelsäulenzentrum der Roland-Klinik. Sie wird von Spezialisten ganz individuell auf Ihr Krankheitsbild zugeschnitten. Dafür identifizieren wir gemeinsam mit Ihnen zunächst die Faktoren, die Ihre Krankheit verursacht haben und auch diejenigen, die sie aufrechterhalten.

Daraus leiten wir die für Ihre Situation wirkungsvollste Therapie ab. Handeln statt Behandeln ist dabei eines unserer Prinzipien. Deshalb ergänzen sich aktive und passive Anteile in der Therapie. Neben medikamentöser Schmerztherapie können dabei therapeutische Lokalanästhesie und invasive rückenmarksnahe Schmerzbehandlungen zum Einsatz kommen. Aktivierende Physiotherapie, Nordic Walking, Work-Hardening, Verhaltenstherapie und Entspannungstechniken runden BIRTH zu einem ganzheitlichen Programm ab. Sie als Betroffener erarbeiten mit unserer Hilfe Maßnahmen, Ihre Schmerzen dauerhaft zu durchbrechen und zu neuer Lebensqualität und Mobilität zu gelangen.

Eine individuelle Therapie ist uns wichtig: Gemeinsam erarbeiten wir Wege, mit denen Sie Ihre Schmerzen langfristig in den Griff bekommen.

---





Die Roland-Klinik mit ihrer Nähe zum Werdersee bietet Ihnen ein attraktives Umfeld.

### So funktioniert's

- Ihr Facharzt überweist Sie zum Screening an die Roland-Klinik
- Wir entscheiden auf Grundlage der Untersuchungsergebnisse aus dem Screening, ob das BIRTH-Programm für Sie eine sinnvolle Therapie darstellt
- Sie lassen sich von Ihrem Facharzt für die dreiwöchige stationäre Behandlung einweisen
- Die anfängliche Untersuchungsphase gibt uns und Ihnen Aufschluss über Krankheitsursache und Faktoren, die die Krankheit begünstigen
- Ein individuelles Therapie-Programm wird für Sie ausgearbeitet
- In der stationären Behandlungsphase wird Ihre Therapie umgesetzt



## Therapeutische Bausteine des BIRTH-Programms

- Medikamentöse Schmerztherapie nach WHO-Richtlinien
- Therapeutische Lokalanästhesie
- Invasive rückenmarksnahe Schmerzbehandlungen
- Schmerzbezogene Verhaltenstherapie
- Entspannungstechniken
- Medizinische Trainingstherapie
- Manuelle Therapie
- Bewegungsbäder
- Körperwahrnehmungsschulungen
- Nordic Walking
- Training rückengerechten Verhaltens im Alltag



**Roland-Klinik**  
gemeinnützige GmbH  
Wirbelsäulenzentrum  
Chefarzt Dr. Zsolt Fekete

Niedersachsendamm 72/74  
28201 Bremen

TEL 0421.8778-277

FAX 0421.8778-103

[www.roland-klinik.de](http://www.roland-klinik.de)

## So erreichen Sie uns mit öffentlichen Verkehrsmitteln:

- **Straßenbahn: Linie 4 und 5**
- **Bus: Linie 26, 27, 51, 53**
- **Haltestelle: Huckelriede**

**Ge.on** Team  
GmbH  
Gesundheitsmanagement ● ● ● ●



Dr. Auerswald & Partner  
Fachärzte für Anästhesiologie